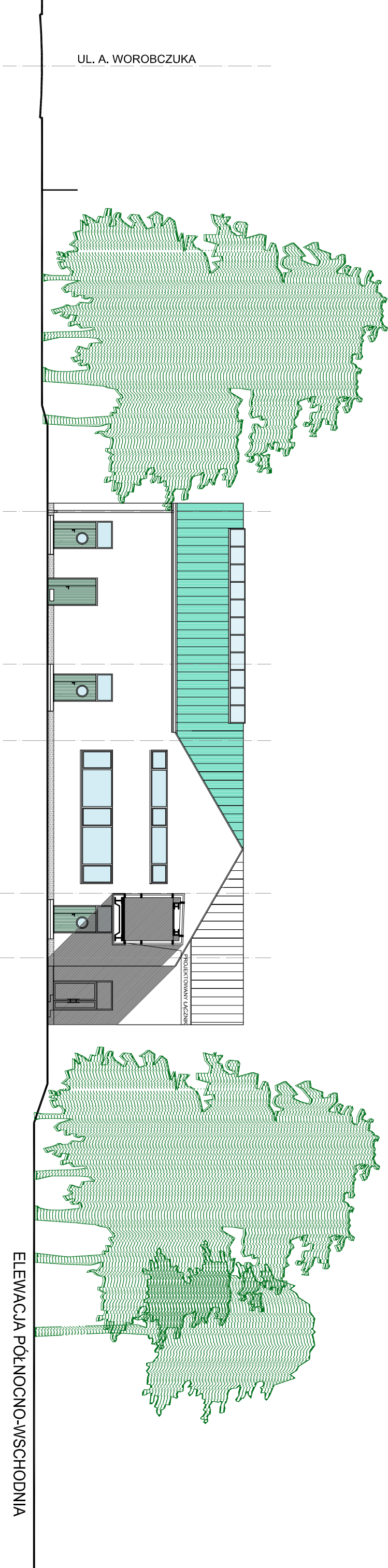




ELEWACJA POŁUDNIOWO-ZACHODNIA



ELEWACJA PÓŁNOCNO-WSCHODNIA

PRACOWNIA ARCHYTEKTONICZNA
02-776 WARSZAWA ul. E.Malinowskiego 5 lok. 42 .tel./ fax 825 54 29

BNS
S.C.

WSTĘPNA KONCEPCJA ROZBUDOWY SZKOŁY PODSTAWOWEJ PRZY ULICY
ŚW. URSZULI LĘDOCHOWSKIEJ NA TERENIE DZIELNICY WILANÓW W WARSZAWIE

NAZWA
OPRACOWANIA

TREŚĆ:

ELEWACJE POŁUDNIOWO-ZACHODNIA I PÓŁNOCNO-WSCHODNIA

Skala 1:200

PROJEKTANCI:

Imię nazwisko

nr upr

podpis

Nr rys.

Data

mgr inż. arch. KRYSZYNA SZYPUŁSKA
mgr inż. arch. BOŻENA STANISZEWSKA

St-642/71
St-698/87

6

05.2017